

Descriptif des différentes formes de visages de femmes

**Visage long :**

Comme son nom l'indique, ce visage fait partie des visages longs. La ligne de contour est douce.

Les pommettes sont peu saillantes ou inexistantes et les mâchoires sont en lignes arrondies, assez douces.

Visage en trapèze :

Ce visage fait partie des visages larges.

Il est étroit vers les tempes et large au niveau du bas du visage (joues, mâchoires).

**Visage en cœur :**

Ce visage fait partie des visages courts. Il est en général assez fin. Le front sera étroit ou large demarrant quelquefois par une forme de cœur à la racine des cheveux.

Les pommettes sont marquées et les mâchoires assez étroites. Dans certains cas le visage est équilibré, mais dans d'autres, le menton sera beaucoup plus étroit (un peu comme une tête de chat).

Visage rond :

Ce visage fait partie des visages courts assez pouspins.

Il est arrondi au niveau des joues et dans l'ensemble du visage. La ligne de contour est douce, le front peut être très petit ou important. Les pommettes et les mâchoires sont en général très peu marquées, voire même absentes, sauf en cas de visage combiné (rond/carré).

**Visage en triangle :**

Ce visage fait partie des visages longs.

Cette forme est caractérisée par un front large et des mâchoires assez fines et arrondies. Les pommettes peuvent être plus ou moins marquées.

Visage carré :

Ce visage fait partie des visages courts et larges. La ligne de contour est anguleuse. Les mâchoires sont en lignes anguleuses, elles peuvent être parfois très présentes.

Les pommettes peuvent être plus ou moins saillantes et le front est souvent haut. Ce visage peut être arrondi au niveau des joues (combiné rond/carré).

**Visage hexagonal :**

Ce visage fait partie des visages très larges en forme de diamant. Les pommettes sont larges. Le front est rétréci du côté des tempes.

Ce visage se rencontre entre autres chez les Asiatiques.

Femmes : coiffures à conseiller selon la morphologie du visage

Visage ovale

C'est le seul visage qui puisse porter toutes sortes de coiffures, qu'elles soient courtes ou longues.

Toutefois nous pourrions créer un effet pommettes saillantes, si elles sont inexistantes, en faisant rebiquer

des mèches de cheveux vers l'extérieur à hauteur des pommettes.

Rien à éviter pour le visage ovale. Si l'ovale disparaît, référez-vous à la page 83 (en bas).



Visage ovale



À conseiller



À conseiller

Visage en rectangle

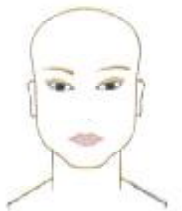
Cesser la hauteur par une frange ou des mèches sur le front. Des mèches de cheveux viendront entourer le visage ; adoptez un dégradé sur les mâchoires pour les adoucir, cheveux coupés en carré plongeant avec frange, par exemple.

Vous pouvez faire rebiquer des mèches de cheveux légèrement sur les côtés au niveau des pommettes

pour donner de la largeur à cet endroit ; par effet d'optique, le bas du visage s'en verra d'autant plus affiné.

Le dessus de la tête sera plutôt plat.

À éviter : le volume au sommet du crâne, les cheveux très longs ou très courts.



Visage en rectangle



À conseiller



À conseiller



À éviter

Femmes : coiffures à conseiller selon la morphologie du visage

Visage long

Les cheveux dégradés suivront le contour du visage. Coupez la hauteur par des franges longues ou une frange effilée sur le front. Donnez du volume sur les côtés pour élargir le visage.

Vous pouvez créer un mouvement sur le côté : raie basse, cheveux ondulés, bouclés ou raides. Les côtés rebiqueront de préférence vers l'extérieur au niveau de la mâchoire ou des pommettes. Vous pouvez adopter un carré avec une frange (carré à l'aplomb du menton).

L'idéal est d'avoir les cheveux mi-longs et dégradés. Les cheveux ne doivent pas (ou très peu) dépasser le menton. Vous pouvez également adopter un carré élargi sur les côtés, la longueur ne dépassant pas le menton, toujours porté avec une frange ou une mèche sur le front.

À éviter : les cheveux longs ou très courts, le volume au sommet de la tête, les cheveux tirés en arrière.



Visage long

À conseiller

À conseiller

À éviter

Visage en trapèze

Placez des mèches dégradées sur les mâchoires pour les affiner.

Placez une mèche crantée sur le front avec raie sur le côté de préférence.

Les dégradés seront courts, mi-longs ou longs.

À éviter : les cheveux courts, les mâchoires dégagées, les cheveux trop plats sur le dessus, la frange, la raie au milieu.



Visage en trapèze

À éviter / À conseiller

À conseiller

À éviter

Femmes : coiffures à conseiller selon la morphologie du visage

Visage en cœur

Cheveux mi-longs, coupe dégradée ou effilée à partir des pommettes.

Vous pouvez faire rebiquer vos cheveux vers l'arrière. Le plus grand volume sera mis sur les mâchoires. Vous pouvez également effectuer une coupe au carré

avec ou sans frange, en prenant soin de bien garder du volume sur les mâchoires.

À éviter : les cheveux trop longs. Les cheveux courts si le bas du visage est trop fin.



Visage en cœur

À conseiller

À conseiller

À éviter

Visage rond

Les cheveux seront portés dégradés. Le dégradé démarra vers le milieu du visage.

Les cheveux pourront être portés longs en les faisant tomber sur les joues. Toujours conner du volume sur le dessus.

La raie sera plutôt sur le côté, avec une mèche cran-

tée si le front est petit. Si le front est grand, il sera caché par quelques mèches de cheveux.

À éviter : la frange, la raie au milieu, les cheveux trop courts ou tirés en arrière, les cheveux rebiqués sur les côtés.



Visage rond

À conseiller

À conseiller

À éviter

Femmes : coiffures à conseiller selon la morphologie du visage

Visage en triangle

Neutralisez la largeur du front par une frange ou des mèches sur ce dernier.
Vous pouvez faire rebiquer des mèches vers l'extérieur ou l'intérieur ou même laisser les cheveux droits, le but étant de toujours donner du volume au niveau des mâchoires.

Cheveux mi-longs, longs ou courts, mais toujours le front couvert.
Vous pouvez effectuer une coupe au carré avec frange, cheveux raides ou bouclés.

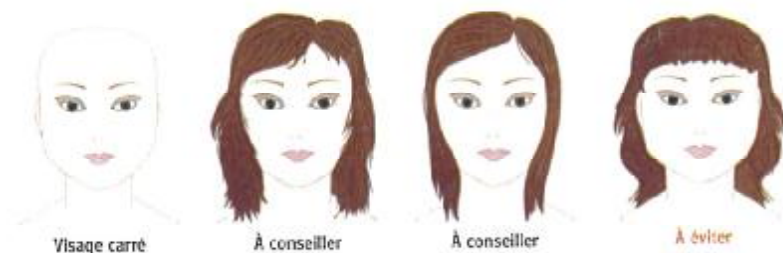
À éviter : les cheveux tirés en arrière front dégagé

**Visage carré**

Les cheveux peuvent être portés longs ; coiffure idéale pour allonger et affiner le visage. Les cheveux seront dégradés et effilés sur les mâchoires pour les gommer.
Donnez du volume sur le dessus du crâne pour allonger le visage. Vous pouvez également mettre du volume sur les pommettes en faisant rebiquer les

mèches vers l'extérieur (sauf en cas de pommettes très larges).

À éviter : les cheveux courts, les coupes au carré, les franges. Évitez aussi les volumes sur les mâchoires.



Femmes : coiffures à conseiller selon la morphologie du visage

Visage hexagonal

Les mèches de cheveux viendront mourir sur les pommettes pour gommer ces dernières.
Les cheveux seront portés longs, courts ou mi-longs, mais toujours avec des mèches sur les pommettes.

À éviter : les cheveux courts à hauteur des pommettes.



Exemple d'un visage ayant perdu son ovale, quelle que soit sa morphologie d'origine

Exemple avec trois coiffures différentes :

- Dessin 1 - Cheveux trop courts (à éviter)
- Dessin 2 - Cheveux trop longs (à éviter)
- Dessin 3 - Cheveux mi-longs en dégradé (à conseiller)

Le maquillage des yeux aidera également à faire diversion vers le haut du visage.

Conseil pour les lunettes :

Les personnes ayant perdu l'ovale du visage porteront des montures colorées en haut des lunettes. Choisissez des lunettes sans montures en bas afin de ne pas mettre l'accent sur le bas du visage.

